



# Guvernørens nyhedsbrev

Rotary distrikt 1470  
DG: Steen Malherbe



Reach Within to Embrace Humanity

April 2012

## Kære rotarianere

Nye spændende informationer fra distrikt 1470

### New Generation eller den 5'te tjenestegren

#### Generation Y

Det er ikke til at vide, hvad der gik galt for X'erne, men alle vil gøre alt for at sikre, at næste generation bliver anderledes. Det er under disse omstændigheder generation Y blev til. Holdningerne ændrede sig næsten fra dag til dag, hvad angår tankegang og opdragelse af børn med skift fra omsorgssvigt og en negativ attitude til beskyttelse og omsorg. I de tidlige 80'ere forandredes også holdningen til, at børn skulle ses og ikke høres til, at de skulle værdsættes, beskyttes og frem for alt forkæles. Generation Y voksede op med selvværd. Fra fødslen blev de præget af budskabet om, at de var specielle, storlåede, enestående, vidunderlige og de fødte ledere. Generation Y børn og teenagere havde skemalagt deres uge lige så ambitiøst som deres karrieredrevne forældre.

Under generation Y's opvækst er der en faldende tendens i antallet af skilsmisser og aborter. Samfundet begynder at lægge større vægt på børnenes tarv og trivsel. Fysisk afstraffelse som en endefuld er ikke længere velset. Dette at være udearbejdende mor syntes pludseligt at være mindre attraktivt. I stedet for at være udearbejdende som en social markering af at være en handlekraftig, fremadrettet tænkende og

**[Klik her og læs mere om generation Y](#)**

Generation	Fødselsår
Builders	Tidlig 1900'erne til midt i 1940'erne
Baby Boomers	Midt 1940'erne til midt i 1960'erne
Generation X	Midt 1960'erne til tidlig i 1980'erne
Generation Y	Tidlig 1980'erne til sent i 1990'erne
Generation Z	Sent i 1990'erne til ?



### Kommende arrangementer

14.05 PR møde

6.10 Distriktskonference  
7.10

25.08 RLI kursus del 1  
29.09 RLI kursus del 2  
03.11 RLI kursus del 3

29.08 Institute i Sundsvall  
02.09

Læs mere om de kommende aktiviteter på [www.rotary.dk](http://www.rotary.dk), log in og tryk herefter på Distrikt 1470

### Hvilket projekt kommer efter udryddelsen af polio?

Vi er nu tæt på at afslutte vores kamp for at udrydde polio, men desværre har vi, som bekendt, ikke nået målet endnu, så derfor fortsætter vi vores indsats.

Men vi hører ofte spørgsmålet: hvilket projekt skal være vores næste projekt? Da vores RIP (Rotary International President) besøgte os sidste år, stillede jeg netop dette spørgsmål til Kalyan, og svaret var klart: Vores næste projekt bliver det projekt, som flest klubber/distrikter i Rotary International har sat som deres vigtigste mål.

Tuberkulose er en smertefuld sygdom, hvor 150.000 mennesker dør hvert år. Behandlingen er dyr, langvarig og giver stærke bivirkninger – kan man læse på nettet. Måske kan det være næste projekt, men Kalyan's svar indikerer, at vi rotarianere nu skal færdiggøre udryddelsen af polio, før næste projekt bliver sat på dagsordenen som et Rotary program.

## Rotary World Pease Fellow Anne Kjær

Udtræk fra Berlingske 07. apr. 2012 11.30 Udland

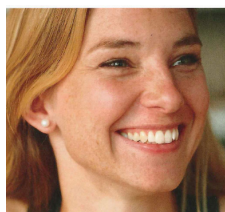
### **Eventyrlyst bragte Anne til Tokyo**

Danske Anne er med sine egne ord ud af en "eventyrerfamilie".



Eller i hvert fald en værdibaseret familie, tilføjer hun. Jeg har fået plads til at være nysgerrig, tage ud og udfordre mig selv.

Søndag er Anne Kjær Riechert som den første dansker med i programmet "Cool Japan" på det statslige japanske tv-selskab NHK's satellitkanal BS1. Hendes møde med japanske varer og vaner skal være med til at åbne japanske tv-seeres øjne for glemte sider af deres egen kultur.



### **Fremtidsdrømme**

Annes forældre er danskere, men hun har boet i Norge gennem det meste af sin skolegang. Hun er uddannet kaospilot fra Aarhus med speciale i innovation og bæredygtighed, hun har været på udveksling i Australien, hun har arbejdet med hiv-aids-positive børn i Sydafrika, og hun har promoveret Samsungs brand på det skandinaviske marked, da hun arbejdede for et branding-bureau i København.

**[Tryk her og læs mere](#)**

## GSE team deltagere

Vi søger deltagere til den kommende udsendelse af et Group Study Exchange team til Tasmanien, 17/2 - 23/3 2013

Ansøgerne skal være erhvervsaktive i alderen 25 – 35 / 40 år, med minimum 2 års arbejde inden for deres fagområde. Ansøgerne skal desuden være danske statsborgere, som bor eller arbejder i distrikt 1470, og som ikke er børn eller børnebørn af nuværende rotariere.

[Læs mere omkring ansøgermuligheder.](#)

Til samme tur søges også en teamleader

**[Læs mere om dette ved at trykke på linket i siden](#)**

## RLI

Guvernørgruppen i D-1470 har tiltrådt projektgruppens indstilling om at gennemføre yderligere 2 RLI hold samt et RLI Graduate i det kommende Rotary år.

I næste nummer af DG's nyhedsbrev vil der komme en nærmere beskrivelse af projektet og dets videreudvikling og videreførelse med deadlines for ansøgninger.

Men bemærk allerede nu, at datoerne for RLI hold 2 er:

Lørdag, den 25. august 2012 – lørdag, den

29. september 2012 samt lørdag, den 3. november 2012.

**Tilmelding til Grethe Christiansen [tryk blot på tilmelding](#)**



Læs nærmere om de omtalte indlæg. Tryk på nedenstående link.

Link til: [New Generation Januar til April](#)

Link til: [Generation Y](#)

Link til: [Tilmelding til RLI](#)

Link til: [Omtale Anne Kjær](#)

Link til: [GSE deltagere](#)

Link til: [GSE teamleader](#)

Link til: [Robb Butler, WHO's indlæg på Instruktionsmødet forår 2011](#)

Link til: [Udlån af udstillingsmaterialer](#)

Link til: [Rotary Norden som elektronisk medie](#)

Link til: [Guvernørens blog](#)

## Rotaract holdt Sjov for Alvor

Den 27. april afholdt Rotaract et stort arrangement til støtte for Livline i sorgen. [Tryk her for at se omtalen](#)



## Stort lotteri

Birkerød Rotary afholder stort lotteri til fordel for rejselegater til unge mennesker. Førstepremien er en bil, og så kan man også vinde gourmetophold for 2 på Dragsholm Slot. Deltag ved at trykke på lodsedlen.

[Tryk her eller på lotterisedlen og vær med](#)

## Trekroner fortet



Distrikt 1470 inviterer til

## **"FANGERNE PÅ FORTET"** Familieudflugt til Trekronerfortet

Søndag d. 10. juni kl. 10.00

Herlige konkurrencer for børn og barnlige sjæle i alle aldre. Spændende udforskning af øen, hvor der konkurreres, leges og hygges. Roteracterne står i spidsen for en mængde både sjove og spændende udfordringer, og der kæmpes om flotte præmier. For de mindre børn er der bl.a. fiskedam og dåsekast for kun kr. 10

Familieudflugten markerer Rotary Danmarks aktive deltagelse i den verdensospændende polioudrydelse

[Tryk her eller på fortet og tilmeld jer](#)



Læs nærmere om de omtalte indlæg. [Tryk på nedenstående link.](#)

[Det foregår der i distriktet lige nu](#)

Link til: [Sjov for Alvor](#)

Link til: [Birkerød Rotarys Lotteri](#)

Link til: [Trekroner folder](#)

Link til: [Trekroner tilmelding](#)

## Redaktion

Ansvarshavende redaktør:  
Steen Malherbe  
dg1470-1112@rotary.dk

Layout og Produktion  
Just Hartoft  
D1470@hartoft.dk

Input til næste nummer  
modtages senest  
den 10. maj 2012





**DG Steen Malherbe**  
**Distrikt 1470 2011 - 2012**  
**dg1470-1112@rotary.dk**



**AG område 1**  
**Niels Jørn Hahn**  
**Tlf: 35 25 18 68**  
**Mail: njhahn@mail.dk**  
 Espergærde-Humlebæk, Fredensborg, Gilleleje, Græsted,  
 Helsingør, Helsingør-Snekkersten, Hornbæk,  
 Humlebæk-Nivå



**AG område 2**  
**Lars Bloch**  
**Tlf: 48 17 62 37**  
**larsbloch@mail.dk**  
 Allerød, Birkerød, Birkerød Henrik Gerner, Farum, Holte,  
 Hørsholm, Lillerød, Søllerød, Værløse



**AG område 3**  
**Klaus Kristian Jakobsen**  
**Tlf: 47 19 35 00**  
**klaus.k.jakobsen@gmail.com**  
 Egedal, Frederiksberg, Frederikssund, Frewderiksværk,  
 Frederikssund-Falkenberg, Hillerød,  
 Hillerød Chr. IV, Slangerup



**AG område 4**  
**Katharina Sture Kristensen**  
**Tlf: 23602963**  
**1470ag4@gmail.com**  
 Charlottenlund, Dyrehaven, Gentofte, Gentofte-Vangede,  
 Hellerup, Kongens Lyngby, København Nord, Skovshoved,  
 Sorgenfri, Virum



**AG område 5**  
**Steen Svanholmer**  
**TLF: 25 43 37 75**  
**ssv@bladkompagniet.dk**  
 Copenhagen International, Copenhagen Morning, Frede-  
 riksberg, Frederiksberg-Falkoner, Frederiksberg-Mariendal,  
 København, København City, København Grundtvig, Køben-  
 havn Langelinie, København Vesterbro,



**AG område 6**  
**Iben Stærmose**  
**Tlf: 45 41 07 17**  
**iben@starmose.net**  
 Amager, Chr.havn-Slotsolmen, Dragør, Hasle, Kastrup,  
 København Ørestad, Nexø, Rønne, Sønderbro, Tårnby



**AG område 7**  
**Peter Speldt**  
**Tlf: 44 97 85 17**  
**peter@speldt.dk**  
 Brøndbyerne, Brøndby-Vallensbæk, Glostrup-Albertslund,  
 Hundige-Ishøj, Hvidovre, Høje Taastrup, Taastrup



**AG område 8**  
**Henning Melsen**  
**Tlf: 44 65 13 42**  
**henning.melsen@hotmail.com**  
 Ballerup, Ballerup Sct. Jacob, Brønshøj, Gladsaxe  
 Gladsaxe Syd, Herlev, Nuuk, Rødovre-Vanløse



**Distrikt 1470**